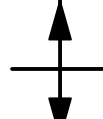


TPP-3.1 – Tablica rozdzielnicza obwodów ogólnego przeznaczenia



- Oprawa wpuszczana w sufit podwieszany 600x600. Korpus z blachy stalowej malowanej farbą proszkową. Układ optyczny PLX, przesłona PMMA. Źródło światła LED, ilość źródeł 2, moc oprawy 40,7W, IP44.

– Oprawa oświetleniowa przeznaczona do pomieszczeń czystych do budowania, przystosowana do montażu w sufitach modułowych 600 x 600. Obsługa wykonana z blachy stalowej malowanej farbą proszkową anodykacyjną.
Źródło światła LED, ilość źródeł 4, moc oprawy 81,4W, IP65.

- Oprawa oświetleniowa typu downlight LED. Obudowa wykonana z aluminium w kolorze czarnym, radiator również z aluminium lakierowany w kolorze czarnym. Układ optyczny składa się z gładkiego białego odbłyśnika oraz szklanej przeloty ze strukturą pryzmatyczną. Technologia LED, strumień światła 1400 lm, ow - neutralna barwa światła 4000K. Elektroniczny układ zasilający. Klasa I, IP44.

- Oprawa z opcją regulacji kierunku światła, szczotkowane aluminium czarne, IP20, 230V AC, LED 15W, przystosowania do sterowania ściemniaczem

- Oprawa typu kinkiet, kolor czarny mat, IP20, 230V AC, 60W, przystosowana do sterowania ściemniaczem

– Oprawa oświetleniowa przystosowana do pomieszczeń wilgotnych. Obudowa wykonana z aluminium lakierowanego w kolorze białym. Układ optyczny wykonany z jednego kawałka opalizowanego PLEXIGLASu o wewnętrznej żarnikowej strukturze. Elektroniczny układ zasilający, Klasa I, IP44. Moc światła 1x14W.

⊗ - Oprawa typu plafon 230V AC, IP44, LED 30W

●——— - Oświetlenie lasma LED pod szafkami wiszącymi i pod sufitem, dostawa z zasilaczem

 - Oprawa kierunkowa ewakuacyjna z piktogramem z inwerterem podłączonym zasilaniem 2b, certifikat CNIPDP

- Oprawa ewakuacyjna LED 230V AC, 3W, montaż w suficie, inwerter

Personenname **Abend** mit **bestimmtem** **Ort**:

– Łącznik dwubiegunowy p.t. 10A

- Panel sterowania oświetleniem soli konferencyjnej, niezależne sterowanie grupami oświetlenia: górnego, kinkietami i tasmami LED, możliwość ściemniania oświetlenia
- Łącznik jednobiegunowy hermetyczny p.t. 10A

– Przycisk jednobiegowy d.t. 10A

- Czujnik ruchu z fotokomórką wykonanie hermetyczne.

EAP

ETAP II

w|rs

WARS
pracownia architektoniczna

TOMASZ MACH
ul. Solec 38 lok. 15
00-394 Warszawa
tel. 22 652-26-50, 61

pracownia architektoniczna
tel. 22 652-26-50, 602-357-111

WESTOR | SZPZLO - Warszawa Ochota

ul. Szczęśliwicka 36, 02-353 Warszawa

AKTUALIZACJA projektu przebudowy pomieszczeń zlokalizowanych na pierwszym piętrze i stanowiących ostatni etap przebudowy kondygnacji wraz z dostosowaniem do przebiegów pożarowych klatki schodowej bocznej i bocznych klatek schodowych.

ul. Szczęśliwica 36, 02-353 Warszawa

PROJEKT BUDOWLANY I WYK

INSTALACJE ELEKTRYCZNE

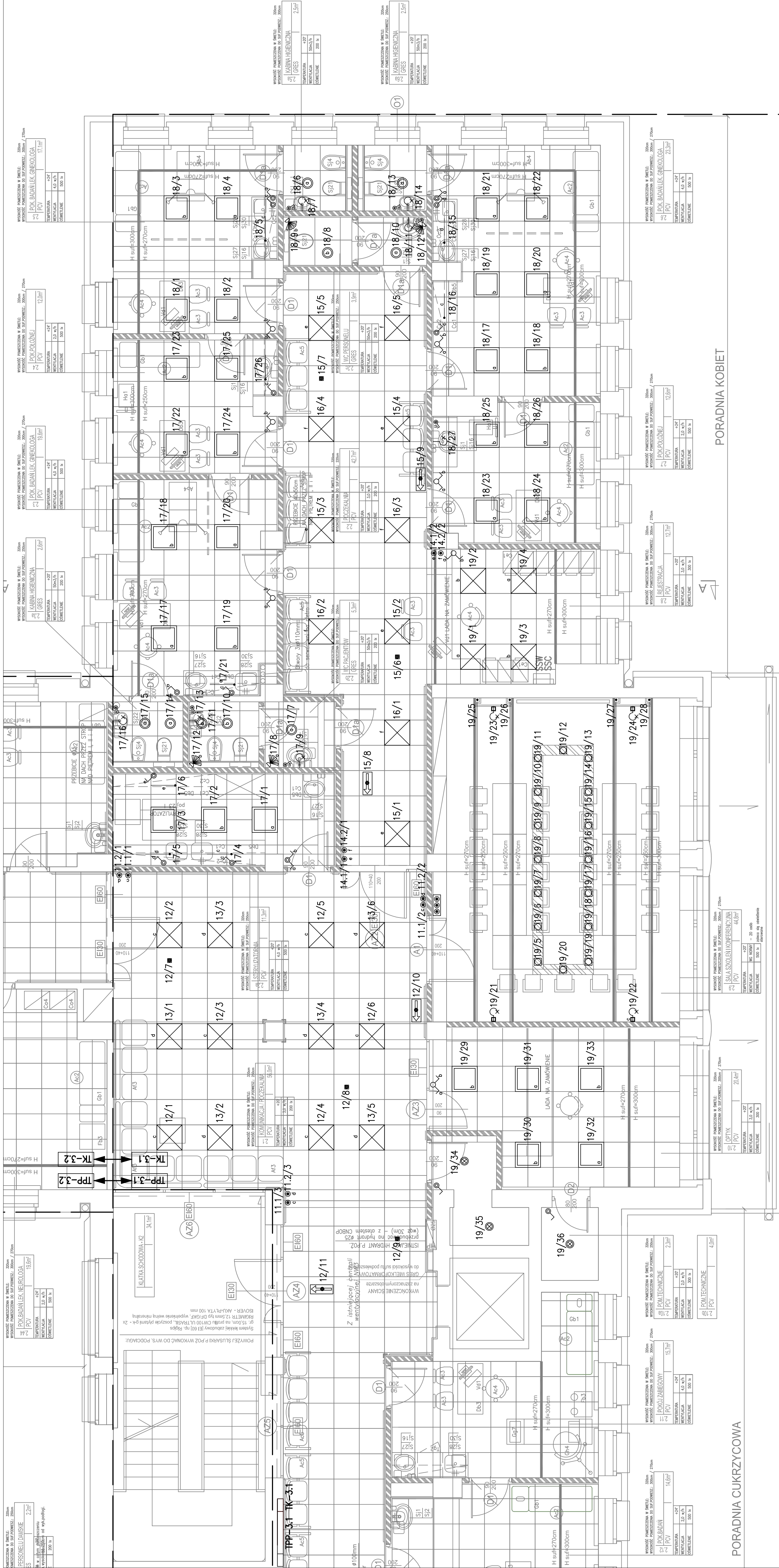
RZUT PIĘTRA I

INSI ALACJE OSWIEILENIA

LABELED BY: J. J. W.	measured by: J. J. W.	NR. OF RAW:	POUNDS:	DATE:	SCALE:
		0.07105691		11.06.2010	

	w spec. instalacyjnych, bez opłat	P00E12	TOM III	SID ENVO.	1.30
--	-----------------------------------	--------	---------	-----------	------

RAWDZIŁ	inż. Paweł Mikulski	St-227/84	Ł
---------	---------------------	-----------	---

[illegible]

PORADNIA KOBIEC

PORADNIA CUKRZYCOWA